

Vzorový výkres - uložení potrubí se spodní vodou

1:20

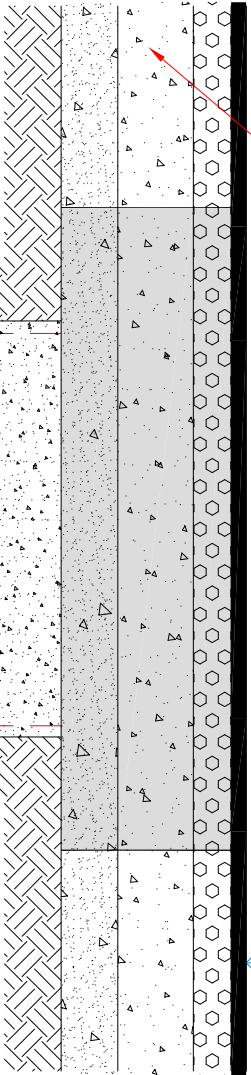
ULOŽENÍ V KOMUNIKACI (SE SPODNÍ VODOU)

OBRUSNOU VRSTVU OBNOVIT V ŠÍŘCE 1,7m
30 cm OD HRANY VÝKOPU NA KAŽDOU STRANU

SKLADEBA VIZ PD KOMUNIKACI

1700

UT=UP



HLADINÁ PODZEMNÍ VODY

PŘILOŽNÉ PAŽENÍ
ZASYP HUTNĚNÝ NA 95% PS PO VRSTVÁCH

OBSYP TŘÍDEŇÝ
PISKOVÝ PODSYP

PVC-KG, Ø200(150)

SEPARAČNÍ GEOTEXTILIE 300g/m²
ŠTĚRKOVÁ DRENAŽNÍ VRSTVA – FRAKCE 16–32 NEBO 32–64
DRENAŽNÍ POTRUBÍ DN 100

800
(1000, VČ. PAŽENÍ)

Změna:	Popis:	Vypracoval:	Datum:	Autorizací razítko:	Paré:
Schéma:	Akce:	REKONSTRUKCE ULICE TYLOVA			
		Objednatel / Investor: Město Dobříš Mírové náměstí 119 263 01 Dobříš tel.: +420 318 533 311 mail: epodatelna@mestodobris.cz www: mestodobris.cz			
Generální projektant: DOPAS s.r.o. Mánerova 494/3 150 00 Praha 5 - Košíře tel.: +420 737 649 724 mail: hfo@dopas.net zak.číslo: 2023_1029		Hlavní inženýr projektu: Ing. Václav Juppa		Datum: 02/2024	
Projíse: DOPAS s.r.o. Mánerova 494/3 150 00 Praha 5 - Košíře tel.: +420 737 649 724 mail: hfo@dopas.net zak.číslo: 2023_1029		Zodpovědný projektant: Ing. Václav Juppa		Datum: 02/2024	
Název výkresu: Vzorový výkres - uložení potrubí se spodní vodou		Výpracoval: Ing. Vladimír Černý		Měřtko: 1:20	
Stupeň PD:	DUR + DSP	Část / projíse:	D	Stavební objekt:	101
Dokumentace pro společné povolení stavby		Dokumentace objektů a technických a technologických zařízení		Komunikace a zpevněné plochy	
Podtyp:	Souřadnicový systém S-JTSK	Výškopis:	Výškový systém Bpv	č. výkresu: 11.1	